

SHARP®

KALKULATOR ELEKTRONICZNY

EL-233S

INSTRUKCJA OBSŁUGI

DANE TECHNICZNE

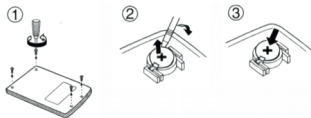
- Typ: Kalkulator elektroniczny
 Pojemność wyświetlacza: 8 cyfr
 Zasilanie: Alkaliczna bateria manganowa (1,5 V LR1130 lub odpowiednik)
 Czas pracy z jedną baterią: Około roku (przy obciążeniu jedna godzina dziennie)
 Temperatura podczas pracy: 0°C – 40°C

Opisywane urządzenie jest zgodne z dyrektywą 89/336/EWG z uwzględnieniem poprawki 93/68/EWG.

INFORMACJE OGÓLNE

- Nie wolno wywierać nadmiernego nacisku na wyświetlacz ciekłokrystaliczny, ponieważ jest on wykonany ze szkła.
- W żadnym wypadku nie wolno wrzucać baterii do ognia.
- Baterie należy chronić przed małymi dziećmi.
- Kalkulator należy chronić przed zalaniem i wilgocią.
- Producent zatręga sobie prawo do wprowadzania zmian w wyglądzie i konstrukcji urządzenia.

WYMIANA BATERII



EL-233S

1

PRZYKŁADOWE OBLICZENIA

$(-24+2) \div 4 = -5.5$	$\overline{(-)} 24 (+) 2 (\div) 4 (=)$	0.
$34+57=91$	$34 (+) 57 (=)$	5.5-
$45+57=102$	45 (=)	91.
$38-26=12$	$38 (-) 26 (=)$	102.
$35-26=9$	35 (=)	12.
$68 \times 25 = 1700$	$68 (\times) 25 (=)$	9.
$68 \times 40 = 2720$	40 (=)	1700.
$35 \div 14 = 2.5$	$35 (\div) 14 (=)$	2720.
$98 \div 14 = 7$	98 (=)	2.5
$200 \times 10\% = 20$	$200 (\times) 10 (\%)$	7.
$(9 \div 36) \times 100 = 25(\%)$	$9 (\div) 36 (\%)$	20.
$200 + (200 \times 10\%) = 220$	$200 (+) 10 (\%)$	25.
$4^6 = (4^3)^2 = 4096$	$4 (\times) (=) (=) (\times) (=)$	220.
$\sqrt{25-9} = 4$	$25 (-) 9 (=) (\sqrt{\quad})$	4096.
$1/8 = 0.125$	$8 (\div) (=)$	4.
$25 \times 5 = 125$	$\overline{R-CM} 25 (\times) 5 (\overline{M+})$	0.125
$-) 84 \div 3 = 28$	84 (\div) 3 ($\overline{M-}$)	125. ^M
$+) 68 + 17 = 85$	68 (\div) 17 ($\overline{M+}$)	28. ^M
182	$\overline{R-CM}$	85. ^M
$2 + 3 \rightarrow 2 + 4 = 6$	$2 (+) 3 (=) 4 (=)$	182. ^M
$98765432 \div 0.444$	$98765432 (\div) 0.444 (\times)$	6.
$\times 555 = 1234.5678 \times 10^8$	$\overline{CE} 555 (=)$	2.224466 ^M
	$(1234.5678 \times 10^8 = 123456780000)$	1234.5678

SHARP®

SHARP ELECTRONICS
 GESSELLSCHAFT M.B.H.

Sp. z o.o. ODDZIAŁ W POLSCE
 02-844 Warszawa, ul. Puławska 469

2

EL-233S