

SZALAGOS ASZTALI  
KALKULÁTOR

KEZELÉSI UTASÍTÁS

MŰKÖDÉSI TUDNIVALÓK

- SHARP számológépének problémamentes működése érdekében a következőket ajánljuk figyelmébe:
- A számológépet ne tartsa olyan helyen, ahol nagy hőingadozásnak, nedvességnek vagy pornak van kitéve.
  - A számológép tisztításához puha, száraz törülközőt használjon. Ne használjon oldószereket vagy nedves törülközőt.
  - Mivel a készülék nem vízbiztos, ne használja, ne tárolja olyan helyen, ahol folyadék, például víz kerülhet bele. Esőcseppek, vizes spray, gyümölcslé, kávé, gőz, izzadság stb. szintén a készülék hibás működését okozhatják.
  - Ha a memóriát védő elem nincs behelyezve, az adókulcs, az árengedmény és az átváltási kulcs beállítási elvesznek, ha megszünik a hálózati áramellátás. Az adókulcs, az árengedmény és az átváltási kulcs beállítási akkor is elvesznek, ha eltávolítja a memóriát védő elemet a szerkezetből.
  - Ne vezesse a hálózati kábelt a teste körül, vagy erősen megtröve, csavarodva!
  - A hálózati kábelt a csatlakozónál és ne a kábelnél fogva húzza ki a csatlakozóból. Semmilyen tárgyat ne helyezzen a hálózati kábelre. A hálózati kábelt ne vezesse szőnyeg, matrac vagy hasonló tárgy alatt.
  - Ha a szükségessé válik a számológép karbantartása azt csak SHARP-márkakereskedővel, a SHARP cég által megbízott szervizzel vagy SHARPeveszőszolgálatnál végeztesse el.
  - A termék és tartozékai előzetes bejelentés nélkül a fejlesztés érdekében módosíthatók.

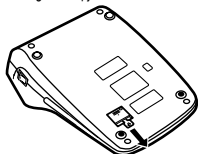
A SHARP nem vállal felelősséget a készülék vagy tartozékai hiányos használatából eredő semminemű véletlen kárért, illetve szándékos károkozásért, hacsak a vonatkozó törvény előírásai erre nem kötelezik

A SZÁMOLÓGÉP ELSŐ HASZNÁLATA

Elősként húzza ki az elem szigetelőlapját (az elem a memória számára lehetővé teszi az adó/árengedmény tárolását).

A szigetelő-lap eltávolítása és a számológép újraindítása

- Húzza ki a memóriaelem szigetelő-lapját.



- A hálózati csatlakozót csatlakoztassa egy fali konnektorba, kapcsolja be a hálózati kapcsolót és nyomja meg a készülék hátoldalán található RESET kapcsolót.

KEZELŐSZERVEK

- I**: HÁLÓZATI KAPCSOLÓ: A hálózati kapcsoló "I" oldalát megnyomva a számológép bekapcsolódik.
- OFF-O**: KIKAPCSOLÓ GOMB: A kikapcsoló gombot megnyomva a számológép kikapcsolódik.
- P P-IC**: NYOMTATÁS-TÉTELSZÁMLÁLÓ ÜZEMMÓVÁLASZTÓ:
  - \*\***: Bekapcsolva. Nem nyomtatási üzemmódba kapcsolva.
  - "P"**: Bekapcsolva. Nyomtatási üzemmódba kapcsolva.
  - "P-IC"**: Bekapcsolva. Nyomtatás és tételszámlálás bekapcsolva.

- Összeadás és kivonás esetén, a [=] gomb minden egyes megnyomásakor 1-gyel növekszik, a gomb [C] minden egyes megnyomásakor pedig 1-gyel csökken a tételszámláló értéke.
  - A számitott eredménnyel a tételszámláló értéke is nyomtatásra kerül.
  - A [=] és [C] gombok megnyomásával öröhlíti a számlálót.
- Ha a végösszeg / értékbeállítás üzemmód választó-gomb "BE" (GT) állásban van, a számláló megszámlálja, hogy hány alkalommal került a számitási eredmény eltárolásra a végösszeg memóriában. A számláló értékének kinyomtatásához és törörléséhez nyomja meg a [=] gombot.
- A memóriátétel számláló megadja, hányszor volt a [=] gomb megnyomva összeadásokor.
 

Megjegyzés:

  - Minden egyes alkalommal, amikor az [=] gombot lenyomja kivonásokor, a számláló eggyel csökken.
  - A számláló állása nyomtatásra kerül a memóriá előhívásakor.
  - A [=] gomb megnyomásával törli a számlálót.

Megjegyzés:

A számláló maximum 3 számjeggyel értéket tud kiírni (±999-ig). Ha a számláló értéke túlnói a maximum értéken, a számlálás nulláról indul újra.

- F 6 3 2 1 0**: TIZEDESJEGY ÁLLÍTÓ: Az eredményben levő tizedeshelyek beállítására szolgál. "F" állásban az eredmény megjelenítése lebegőpontos rendszerben történik.
- K • A**: KONSTANS/ÖSSZEADÁS KAPCSOLÓ:
  - "K"**: A gép az alábbi konstans funkciókat hajítja végre:
    - Szorzás:** A számológép automatikusan megjegyzi az először bevitt számot (a szorzandót) és a [=] műveletet.
    - Osztás:** A számológép automatikusan megjegyzi a másodsószor bevitt számot (az osztót) és a [=] műveletet.

- \*\***: Semleges.

- "A"**: Az összeadás mód tizedesponst bevétele nélkül engedélyezi számok összeadását és kivonását. Ha aktiv az összeadás mód, a gép a tizedeshely beállítás alapján automatikusan a megfelelő helyre teszi a tizedesvesszőt.
  - A [=] és [C] használata automatikusan deaktiválja az összeadás módot. A helyes eredményeket a gép kinyomtatja, az előre megadott tizedesvessző-hely alapján.
  - SZÁMKERÉKÍTÉS BEÁLLÍTÓ:**
    - "↑"**: Az eredmény felfelé keréklítése.
    - "5/4"**: Az eredmény keréklítése.
    - "↓"**: Az eredmény lefelé keréklítése.
- Megjegyzés:
- A tizedesponst elmozdítható az egymást követő számitások során az [X] és [+] billentyűk segítségével.
  - Ha a tizedes beállító, "F"-re van állítva, akkor az eredmény mindig lefelé van keréklítve (↓).

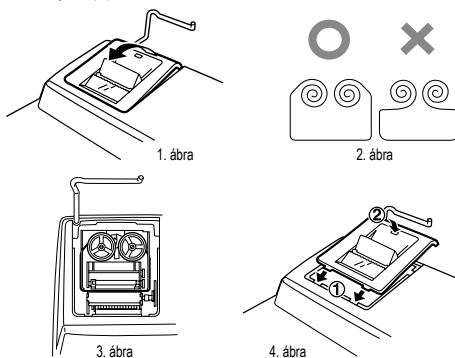
- RATE** **GT • SET**: VÉGÖSSZEG / ADÓKULCS ÜZEMMÓDBEÁLLÍTÓ:
  - "GT"**: Végösszeg (Grand Total).
  - "\*"**: Meghatározatlan.
- "RATE SET"**: A százalékok tárolása előtt állítsa ezt a kapcsolót "RATE SET" állásba.

- Adókulcs:**
  - Irja be a hozzáadandó adókulcsot, és nyomja meg a [=] gombot.
  - Árengedmény eltárolásához nyomja meg a [=] gombot a [=] gomb előtt.
  - Maximum 4 számjegyet tárolhat el (a tizedesvesszőt nem számitva).
- Megjegyzés:
  - A százalékok tárolása után ezt a kapcsolót felültenül állítsa ismét "+" pozícióba.
  - Csak egyetlen százalék tárolása lehetséges. Ha új százalékokat ír be, a gép törli az előzőt.

- PAPÍRADAGOLÓ BILLENTŰ UTOLSÓ SZÁMJEGY MÓDOSÍTÁSA BILLENTŰ VÉGÖSSZEG BILLENTŰ BEVITEL TÖRLÉSE BILLENTŰ ÖSSZEG BILLENTŰ JELVÁLTÓ BILLENTŰ TÖBBFUNKCIÓS BILLENTŰ VÉGÖSSZEG MEMÓRIA TÖRLÉS BILLENTŰ RÉSZÖSSZEG MEMÓRIA TÖRLÉS BILLENTŰ MEMÓRIA ÖSSZEADÁS/KIVONÁS BILLENTŰ ADÓ NÖVELVE / NÉLKÜL GOMB SZÁZALÉK BILLENRZŰ NEM HOZZÁADANDÓ / RÉSZEREDMÉNY GOMB: Nem hozzáadandó**: Ha egy begépel szám után iti ez a billentyűt nyomtatás üzemmódban, akkor a bevitt szám a szalag bal oldalán kerül kinyomtatásra a "#" jellel együtt. Ez a billentyű akkor használatos, amikor a számlálásban nem szereplő adatokat kíván a számla-gra nyomtatni, mint például kód, dátum stb.
- Részeredmény**: Kivonás illetve összeadás esetén részösszeg(ek) kiírására használható. Ha a [=] vagy a [=] után kerül megnyomásra, a részeredmény a papíron "+" jellel együtt jelenik meg, a számitás pedig folytatható.
- Ezen gomb megnyomásával meg nem nyomtatási üzemmódban is szimbólum nélkül kerül nyomtatásra a kijelzett szám.
- ÁTLAGÉRTÉK BILLENTŰ**

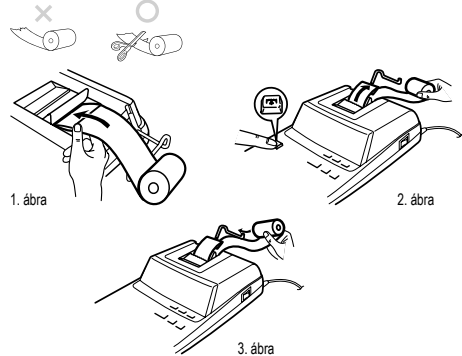
- KIJELZŐ SZIMBÓLUMOK**
  - M**: Első memória jel. Megjelenik, ha eltárolt egy számot az Első memóriában.
  - : Minusz jel. Negatív szám esetén jelenik meg.
  - E**: Hiba jel. Túlsórdulás vagy egyéb hiba esetén jelenik meg.
  - : Akkor jelenik meg, ha a végösszeg memóriában adat van.
- Használat közben nem egyszerre jelenik meg valamennyi szimbólum.

- A TINTASZALAG CSERÉJE**
  - Távolítsa el a papírtekercest a számológépből. (Tépie le a papírt és távolítsa el a nyomtató részéből a [=] segítségével.)
  - Vpnéte kalkulátor. Ujstéte se, že jsoi tisková kolečka zastavena.
  - A szalag cseréje előtt kapcsolja ki a hálózati kapcsolót.
  - Távolítsa el a nyomtató fedelét. (1. ábra)
  - Vegye ki a régi szalagot úgy, hogy felfelé kihúzza azt.
  - Helyezze be az új szalagot.
  - Helyezze az egyik tekercest a jobb oldalán található tengelyre úgy, hogy a szalag fekete része felfelé mutasson. Ügyeljen arra, hogy a tekerces szilárdan álljon a helyén. (2. ábra)
  - Tekerje körbe a szalagot a fém terelők külső oldala körül. (3. ábra)
  - A laza részeket manuálisan igazítsa meg a tekercesek elforgatásával.
  - Helyezze vissza a nyomtató fedelét. (4. ábra)
  - Cserélje ki a papírtekercest.



A PAPIRTEKERCS CSERÉJE

- Soha ne használjon szakadt papírtekercest. Ezáltal elakadhat a papír.
- A papírtekerces bevezető élet először mindig vágja le a ollával.
- Helyezze a papírtekerces bevezető élet a nyílásba. (1. ábra)
  - Kapcsolja be a számológépet, és továbbítsa a papírt a [=] gomb nyomva tartásával. (2. ábra)
  - A fém papírtartót emelje meg és helyezze a tekercest a tartóba. (3. ábra)



NE HÚZZA KI HÁTRAFELÉ A PAPIRT, MERT EZZEL KÁROSÍTHATJA A NYOMTATÓ MECHANIKÁJÁT.

- HIBÁK**

Számos helyzetben létrejöhet túlsórdulás vagy egyéb hibafeltétel. Ilyen esetekben az "E" szimbólum jelenik meg a kijelzőn, és a billentyűzet leültildik. A memória tartalma hiba esetén is megőrződik. The contents of the memory at the time of the error are retained.

Ha a "0•E" kiírás jelenik meg, akkor a [=] gomb használható a kijelző törörlésére. Ha hiba esetén a kijelzés egy nullától eltérő egész szám és az "E" jel, akkor a [=] vagy [=] gomb leütésével a hiba törölhető és a számolás folytatható.

A hibát okozhatja:
 
  - 12 számjegynél vagy 11 tizedeshelynél több bevétele. Ezt a hibát a [=] vagy a [=] billentyű megnyomásával hátríthatja el.
  - Ha az eredmény egész része meghaladja a 12 számjegyet.
  - Ha a memóriában tárolt érték egész része meghaladja a 12 számjegyet. (Pl. 0 99999999999 1 [=])
  - Ha 0-val való osztást kísérlet meg. (Pl. 0 ÷ 0 [=])

- AZ ELEMEEK CSERÉJÉNEK VÉGREHÁJTÁSA**

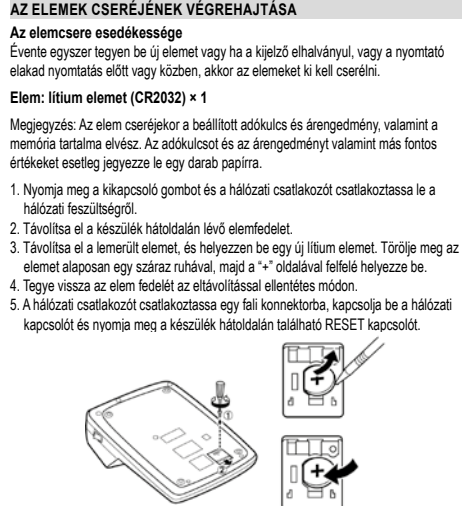
Az elemcsere esakékesége

Évente egyszer tegyen be új elemet vagy ha a kijelző elhalványul, vagy a nyomtató elakad nyomtatás előtt vagy közben, akkor az elemeket ki kell cserélni.

**Elem: lítium elem (CR2032) × 1**

Megjegyzés: Az elem cseréjekor a beállított adókulcs és árengedmény, valamint a memória tartalma elvész. Az adókulcsot és az árengedményt valamint más fontos értékeket esetleg jegyezze le egy darab papírra.

  1. Nyomja meg a kikapcsoló gombot és a hálózati csatlakozót csatlakoztassa le a hálózati feszültségről.
  2. Távolítsa el a készülék hátoldalán lévő elemfedelét.
  3. Távolítsa el a lemerült elemet, és helyezzen be egy új lítium elemet. Törölje meg az elemet alaposan egy száraz ruhával, majd a "+" oldalával felfelé helyezze be.
  4. Tegye vissza az elem fedelét az eltávolítással ellentétes módon.
  5. A hálózati csatlakozót csatlakoztassa egy fali konnektorba, kapcsolja be a hálózati kapcsolót és nyomja meg a készülék hátoldalán található RESET kapcsolót.



- Az elemcsere utáni teendők**
  - A hálózati csatlakozót csatlakoztassa egy fali konnektorba, kapcsolja be a hálózati kapcsolót. Ellenőrizze, hogy a kijelzőn "0" jelenik-e meg. Ha nem jelenik meg a "0.", vegye ki az elemet, tegye be újra, majd ellenőrizze a kijelzőt ismét.
  - Adja meg újra az átváltási kulcsot.
  - A jobb oldali mezőbe emlékeztetőként írja be az elemcsere évét/hónapját, így tudni fogja, mikor kell ismét elemet cserélni.
- Az elem használatát érintő figyelmeztetések**
  - Ne hagyjon lemerült elemet a készülékben.
  - Ne tegye ki víz vagy tűz hatásának az elemet, és ne szedje szét.
  - Kisgyermkek elől elzárva tartsa az elemeket.

- MŰSZAKI ADATOK**
  - Számitási kapacitás: 12 számjegyet
  - Áramellátás: Váltóáram: AC: 220 ~ 230 V, 50 Hz
  - Memória tárolásához: 3V (egyenáram) (1 db lítium elem CR2032)
  - Memóriát védő elem élettartama: kb. 1 év. (25°C-on) (a használat modjtól és egyéb tényezőkötől függően változhat)

- NYOMTATÓ EGYSÉG**
  - Nyomató: mechanikus nyomtató
  - Nyomtatási sebesség: kb. 4.5 sor/mp
  - Papírméret: 57 mm vagy 58 mm széles
  - Max. 80 mm átmérőjű tekerces
  - Üzemi hőmérséklet: 0°C ~ 40°C
  - Teljesítményfelvétel: 82 mA
  - Méret: 222 × 327 × 78 mm
  - Tömeg: kb. 1.9 kg (elemmel együtt)
  - Tömeg: 1 db lítium elem (a készülékben), 1 db papírtekerces, 1 db festékszalg (a készülékben) és használati útmutató

### FIGYELMEZTETÉS

A KALKULÁTOR A MŰSZAKI JELLEMZŐKNEK MEGFELELŐ HÁLÓZATI FESZÜLTÉGRŐL LEHET ÜZEMELTETNI. MÁS FESZÜLTÉG HASZNÁLATA VESZÉLYES, MERT TÜZET VAGY MÁS BALESETVESZÉLYT OKOZHAT. A SHARP CÉG NEM VÁLLAL FELELŐSÉGET A KALKULÁTOR NEM MEGFELELŐ FESZÜLTÉSGGEL VALÓ ÜZEMELTETÉSÉBŐL EREDŐ KÁROKÉRT.

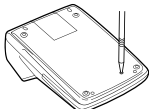
### A KÉSZÜLÉK ÚJRAINDÍTÁSA

Erős behatás, elektromos mező vagy más szokatlan körülmény a készüléket működésképtelenné teheti, hogy még a gombok sem reagálnak. Amennyiben ez történik, nyomja meg a RESET gombot a készülék alján. A RESET kapcsolót csak akkor nyomja meg, ha:

- szokatlan esemény történik, és a számológép nem reagál a gombok megnyomására.
- elemet helyez be vagy cserél.

Megjegyzések:

- A RESET gomb megnyomásával az eltárolt adókulcs, árengedmény és átváltási kulcs, valamint más, a memóriában tárolt adatok elvesznek.
- Csak golyóstollal nyomja meg a RESET kapcsolót. Ne használjon törékeny vagy hegyes tárgyat, pl. tűt.
- A hálózati csatlakozót csatlakoztassa egy fali konnektorba, kapcsolja be a hálózati kapcsolót és nyomja meg a készülék hátoldalán található RESET kapcsolót. Ellenőrizze, hogy a kijelzőn "0." jelenik-e meg.



### SZÁMÍTÁSOK

A. $62.35 \times 11.11 =$ $62.35 \times 22.22 =$			K • A	F 6 3 2 1 0
62.35 $\times$	62.35	62.35 ×	<input type="text"/>	<input type="text"/>
11.11 $\div$		11.11 =K		
		692.71 *		
22.22 $\div$	692.71	22.22 =K		
		1.385.42 *		
	1,385.42			
B. $11.11 \div 77.77 =$ $22.22 \div 77.77 =$			K • A	F 6 3 2 1 0
11.11 $\div$	11.11	11.11 ÷	<input type="text"/>	<input type="text"/>
77.77 $\div$		77.77 =K		
		0.143 *		
22.22 $\div$	0.143	22.22 =K		
		0.286 *		
	0.286			

### SZÁZALÉKSZÁMÍTÁS

A. $100 \times 25\% =$			K • A	F 6 3 2 1 0
100 $\times$	100.	100. ×	<input type="text"/>	<input type="text"/>
25 $\%$		25. %		
		25.00 *		
	25.00			
B. $(123 \div 1368) \times 100 =$			F 6 3 2 1 0	
123 $\div$	123.	123. ÷	<input type="text"/>	<input type="text"/>
1368 $\%$		1.368. %		
		8.99 *		
	8.99			

### PÉLDSZÁMÍTÁSOK

- Állítsa be a tizedes hely kapcsolót a példának megfelelően. A keresítés kapcsolót állítsa "5/4" helyzetbe, ha nincs más hogy megadva.
- Normal esetben a Konstans/összeadás kapcsoló és a Végösszeg/százalék beállítás kapcsoló "\*" állásban (kikapcsolva) kell, hogy legyen.
- A nyomtatás-/tételszámláló kapcsolót állítsa "P" helyzetbe, ha másként nincs jelezve.
- Ha szám bevitele közben hiba történik, akkor nyomja meg a  $\square$  vagy a  $\square$  gombot, és gépelje be a helyes értéket.
- Negatív értékek nyomtatásakor piros "-" látható.
- A példák a következő formában jelennek meg:

Művelet	Nyomtatás	Megjegyzés
---------	-----------	------------

### PÉLDA:

$(123 + 456) \times 2 =$			F 6 3 2 1 0
123 $\div$	123.00 +		<input type="text"/>
456 $\div$	456.00 +		
$\times$	579.00 *		
$\times$	* 579.00 ×	* Az összeg újrabemérása	
2 $\div$	2. =		
	1.158.00 *		

### ÖSSZADÁS ÉS KIVONÁS A TIZEDESVESSZŐ NÉLKÜLI MÓDBAN

A. $12.45 + 16.24 + 19.35 - 5.21 =$			K • A	F 6 3 2 1 0
12.45 $\div$	12.45	12.45 +	<input type="text"/>	<input type="text"/>
16.24 $\div$	28.69	16.24 +		
19.35 $\div$	48.04	19.35 +		
5.21 $\div$	42.83	5.21 -		
$\times$	42.83	42.83 *		

\*:  $\square$  Bevitelnél a tizedesponit nem használható.

### VEGYES SZÁMÍTÁSOK

A. $(240 + 180 + 180 - 75) \times 8 =$			K • A	F 6 3 2 1 0
240 $\div$	240.	240. +	<input type="text"/>	<input type="text"/>
180 $\div$	420.	180. +		
$\div$	600.	180. +		
75 $\div$	525.	75. -		
$\times$	525. $\diamond$	525. $\diamond$		
	525.	525. ×		
8 $\div$		8. =		
	4,200.	4.200. *		

### ÁREMLÉS ÉS ÁRENGEDMÉNY

A. 5% -kal növelje meg a 100 egységárát.

A. $100 \times 1.05 =$			F 6 3 2 1 0
100 $\times$	100.	100. ×	<input type="text"/>
5 $\%$		5. %	
		5.00 Növekmény	
	105.00	105.00 * Új érték	
B. 10% kedvezmény 100-ra.			F 6 3 2 1 0
100 $\times$	100.	100. ×	<input type="text"/>
10 $\%$		- 10. %	
		- 10.00 Árengedmény	
	90.00	90.00 * Nettó érték	

### HASZONKULCS ÉS ÁRRÉS

A százákos haszon két számítási módja a haszonkulcs és az árrés számítása.

- Az árrés megadja, hogy a haszon az eladási ár hány százaléka.
- A haszonkulcs megadja, hogy a haszon a költségek hány százaléka.

- A Cost a költségeket jelenti.
- A Sell az eladási árat jelenti.
- A GP a bruttó hasznot jelenti.
- A Mkup a százalékos haszon a költségekhez képest.
- Az Mrgn a százalékos haszon az eladási árhoz képest.

Keresett érték	Ismert érték	Művelet
Mrgn	Sell, Cost	Cost $\div$ Sell $\times$ $\square$ $\square$
Mkup	Sell, Cost	Sell $\div$ Cost $\div$ $\square$ $\square$
Sell	Cost, Mrgn	Cost $\times$ Mrgn $\square$ $\square$
Cost	Sell, Mrgn	Sell $\times$ Mrgn $\div$ $\square$ $\square$
Sell	Cost, Mkup	Cost $\times$ Mkup $\square$ $\square$
Cost	Sell, Mkup	Sell $\div$ Mkup $\div$ $\square$ $\square$

Példa:

Cost	Sell	GP	Mkup	Mrgn
\$200	\$250	\$50	25%	20%

A. $200 \div 250 =$			F 6 3 2 1 0
200 $\div$	200.	200. ÷	<input type="text"/>
250 $\square$		20. %M Mrgn	
		250.00 * Sell	
		50.00 GP GP	
	50.00		

### SZÁZALÉKOS VÁLTOZÁS SZÁMÍTÁSA

Számítsa ki a különbséget (a) és a százalékos változást (b), ha az éves eladás 1.300 Ft-ról 1.500 Ft-ra nő.

A. $1500 - 1300 =$			F 6 3 2 1 0
1500 $\div$	1,500.00	1.500.00 +	<input type="text"/>
1300 $\div$	200.00	1.300.00 -	
$\square$		200.00 * (a)	
	15.38	15.38 %C (b)	

### SZÁMÍTÁS A TÉTELSZÁMLÁLÓVAL

Számlaszám	A számlák száma	Összeg
1	1	\$100.55
2	1	\$200.00
3	1	\$200.00
4	1	\$400.55
5	1	\$500.65
Összesen	(a)	(b)

A. $100.55 + 200 + 200 + 400.55 + 500.65 =$			F 6 3 2 1 0
100.55 $\div$	100.55	100.55 +	<input type="text"/>
200 $\div$	300.55	200.00 +	
$\div$	500.55	200.00 +	
400.55 $\div$	901.10	400.55 +	
500.65 $\div$	1,401.75	500.65 +	
$\times$		005 (a)	
	1,401.75	1.401.75 * (b)	

### VÉGÖSSZEG (GRAND TOTAL)

A. $100 + 200 + 300 =$			F 6 3 2 1 0
100 $\div$	100.	100. +	<input type="text"/>
200 $\div$	300.	200. +	
300 $\div$	600.	300. +	
$\times$		003	
	600.	600. *+	
500 $\div$	500.	500. +	
600 $\div$	100.	600. -	
700 $\div$	600.	700. +	
$\times$		001	
	600.	600. *+	
GT		002	
	1,200.	1.200. *G	

### MEMÓRIA

A. $46 \times 78 =$			F 6 3 2 1 0
46 $\times$	46.	46. ×	<input type="text"/>
78 $\times$		78. =	
	3,588. <sup>M</sup>	3,588. +M ①	
125 $\div$	125. <sup>M</sup>	125. ÷	
5 $\div$	25. <sup>M</sup>	5. =	
	25. <sup>M</sup>	25. +M ②	
72 $\times$	72. <sup>M</sup>	72. ×	
8 $\div$	576. <sup>M</sup>	8. =	
	576. <sup>M</sup>	576. -M ③	
$\diamond$		001	
	3,037. <sup>M</sup>	3,037. $\diamond$ M ④	

\*: A memória segítségével történő számítás megkezdése előtt nyomja meg a  $\square$  gombot a memória törléséhez.

## ÁTLAGÉRTÉK-SZÁMÍTÁS

<b>Nap</b>	<b>Eladások</b>
Hétfő	\$123.15
Kedd	\$118.00
Szerda	\$131.58
Csütörtök	\$125.02
Péntek	\$158.25
<b>Összeladás</b>	<b>\$656.00 5 nap alatt</b>
<b>Eladások átlagos értéke</b>	<b>\$131.20</b>

	RATE			
	P	C	GT • SET	K • A
	□	□	□	□
12315	□	□	□	□
118	□	□	□	□
13158	□	□	□	□
12502	□	□	□	□
15825	□	□	□	□
AVG			005	
			656•00 *	
			131•20 AG	

## ADÓSZÁMÍTÁSOK

A. 5%-os adókulcs megadása. Számítsa ki 800 dollár adóját, és a teljes értéket adóval. (adókulcs: 5%)

	RATE		F 6 3 2 1 0	
	GT • SET		□	
5	□	□	□	□
5.000	□	□	□	□
800	□	□	□	□
840.				

B. Végezzen két számítást 840 és 525 dollárral, melyek már tartalmazzák az adót. Számítsa ki a végösszeg adótartalmát és a végösszeget adó nélkül. (adókulcs 5%)

	RATE		F 6 3 2 1 0	
	GT • SET		□	
840	□	□	□	□
525	□	□	□	□
1,300.				



MAGYAR

### Hulladék-elhelyezési tájékoztató felhasználók részére

#### 1. Az Európai Unióban

Figyelem: Ha a készüléket ki akarja selejtezni, kérjük, ne a közönséges szemétkukát használja!

A használt elektromos és elektronikus berendezéseket külön, és a használt elektromos és elektronikus berendezések szabványos kezeléséről, visszanyeréséről és újrahasznosításáról rendelkező jogszabályokkal összhangban kell kezelni. A tagállamok általi végrehajtást követően az EU államokon belül a magán háztartások használt elektromos és elektronikai berendezéseiket díjmentesen juttathatják vissza a kijelölt gyűjtőlétesítményekbe\*. Egyes országokban\*\* a helyi kiskereskedés is díjmentesen visszaveheti Öntől a régi terméket, ha hasonló új terméket vásárol.

\*) A további részletekről, kérjük, érdeklődjön az önkormányzatnál. Ha használt elektromos vagy elektronikus berendezésében elemek vagy akkumulátorok vannak, kérjük, előzetesen ezeket selejtezze ki a helyi előírásoknak megfelelően.

A termék szabványos kihasználásával Ön segít biztosítani azt, hogy a hulladék keresztülmenjen a szükséges kezelésen, visszanyerési és újrahasznosítási eljáráson, ezáltal közreműködik a lehetséges káros környezeti és humán egészségi hatások megelőzésében, amelyek ellenkező esetben a helytelen hulladékkezelés következtében előállhatnak.

#### 2. Az EU-n kívüli egyéb országokban

Ha a terméket ki szeretné selejtezni, kérjük, forduljon az önkormányzatához, és érdeklődjön a helyes hulladék-elhelyezési módszerről.

Manufactured by:  
SHARP CORPORATION  
1 Takumi-cho, Sakai-ku, Sakai City, Osaka 590-8522, Japan

For EU only:

Imported into Europe by:  
MORAVIA Consulting spol. s r.o.  
Olomoucká 83, 627 00 Brno,  
Czech Republic

For UK only:

Imported into UK by:  
MORAVIA Europe Ltd.  
Belmont House, Station Way, Crawley,  
West Sussex RH10 1JA, Great Britain

## BIZTONSÁGI INTÉZKEDÉSEK

### VIGYÁZATI Konnektor

A csatlakozójelzőt a berendezés közelében kell elhelyezni, és könnyen hozzáférhetőnek kell lennie.

### VIGYÁZATI Megjegyzések a lítium elemek kezeléséhez

- Az elem helytelen cseréje esetén robbanásveszély áll fenn.
- Cserélje csak a gyártó által ajánlott azonos vagy azzal egyenértékű típusra.
- A használt elemeket a gyártó utasításainak megfelelően ártalmatlanítsa.
- Ne hagyjon rossz elemet a berendezésben.
- Ne igyeke ki az akkumulátort vízzel vagy léggel tisztítani, és ne szedje szét.
- Ne nyissa le az akkumulátort. Vegyi Egészségi Veszélyt.
- Ez a termék érmeelemet tartalmaz. Az érmeelem lenyelése esetén súlyos belső égési sérüléseket okozhat 2 órán belül, és halálozhoz vezethet.
- Az új és használt elemek gyermekektől távol tartandó.
- Ha az elemtartó rekesz nem záródik biztonságosan, hagyja abba a termék használatát, és tartsa távol gyermekektől.
- Ha úgy gondolja, hogy az elemeket lenyelte vagy a test bármely részébe helyezhette, azonnal forduljon orvoshoz.
- Ez a berendezés nem alkalmas olyan helyeken történő használatra, ahol valószínűleg gyermekek tartózkodnak.

## TOVÁBBI INFORMÁCIÓKAT A SZALAGOS ASZTALI SZÁMOLÓGÉPPAL KAPCSOLATBAN A KÖVETKEZŐ HELYEN TALÁL:

http://www.sharp-calculators.com