

UWAGI DOTYCZĄCE UŻYWANIA

Zalecenia dla bezawaryjnej pracy kalkulatora SHARP:

- Z kalkulatora nie można korzystać w miejscach ze zbyt wysoką lub niską temperaturą, wahaniami temperatur, wysoką wilgotnością, bezpośrednim promieniowaniem słonecznym lub w środowisku zapyłonym.
- Kalkulator należy czyścić silikonową impregnowaną szmatką lub szmatką lekko zwilżoną łagodnym płynem do czyszczenia, który nie uszkodzi kalkulatora. Nie wolno używać alkoholu, rozpuszczalników ani benzyny.
- Opisywane urządzenie nie jest wodoodporne i dlatego nie wolno go używać w miejscach, w których narażone byłoby na działanie wody i innych cieczy. Krople deszczu, skroplona para wodna, sok, kawa itp. mogą również spowodować uszkodzenie urządzenia.
- Ewentualne naprawy należy zlecać autoryzowanym serwisom firmy SHARP lub zwrócić się do dystrybutora SHARP.
- Produkt ten, w tym i jego akcesoria, może ulec zmianie bez wcześniejszego powiadomienia.
- Opcjonalny zasilacz sieciowy (EA-28A) nie jest dostępny w niektórych regionach. Aby uzyskać szczegółowe informacje, skontaktuj się z dystrybutora SHARP.
- Jeśli bateria podtrzymująca pamięć nie będzie zainstalowana lub zostanie wyjęta, po odłączeniu kalkulatora od sieci elektrycznej zapisane stawki podatku i rabatu, kursy walut i zawartość pamięci zostaną skasowane.

Firma SHARP nie ponosi odpowiedzialności za ewentualne uszkodzenia lub incydenty ekonomiczne i finansowe, które spowodowane zostały niewłaściwym użytkowaniem lub nieprawidłową obsługą kalkulatora i jego składników, chyba że taka odpowiedzialność zostanie uznana przez prawo.

OPIS OBSŁUGI

WŁĄCZNIK ZASILANIA / KASOWANIE / KASOWANIE LICZBY:

- "C"**: Kasowanie – zeruje zawartość pamięci oraz restartuje kalkulator w przypadku zaistnienia błędów.
- "CE"**: Kasowanie liczby – naciśnięty po wprowadzeniu liczby i przed wprowadzeniem funkcji kasuje tę liczbę.

WYŁĄCZNIK ZASILANIA

PRZYCIŚNIK DRUKOWANIA:

Naciśnięcie przycisku [P] po wprowadzeniu liczby spowoduje wydrukowanie jej z symbolem „#”, nawet przy wyłączonym trybie drukowania.

Naciśnięcie przycisku [] spowoduje wstawienie separatora we wprowadzanej wielkości, takiego jak kropka bądź myślnik. Na wyświetlaczu separatorzy są widoczne jako myślniki i kropki, ale drukowane są jako kropki.

PRZYCIŚNIK DODAWANIA W PAMIĘCI / WYBÓR TRYBU DRUKU:

Naciśnięcie kolejno przycisków [2nd] [P] włącza i wyłącza tryb drukowania, w których liczby są wyświetlane tylko na wyświetlaczu lub również drukowane.

- "P"**: Tryb drukowania włączony.
- "NP"**: Tryb drukowania wyłączony.

PRZYCIŚNIK ODEJMOWANIA W PAMIĘCI / PRZEŁĄCZNIK POŁOŻENIA KROPKI DZIESIĘTNEJ:

Naciśnięcie kolejno przycisków [2nd] [DEC] określa położenie kropki dziesiętnej:

→ F → 3 → 2 → 1 → 0 → A →

- "3 2 1 0"**: Liczba miejsc po przecinku jest ustawiona na 3, 2, 1, 0.
- "F"**: Ruchomy przecinek dziesiętny. Miejsca dziesiętne wyświetla bez zaokrąglenia.
- "A"**: (Add mode – Tryb dodawania): W przypadku operacji dodawania lub odejmowania, kropka dziesiętna będzie wstawiana na prawo od dwóch ostatnio wprowadzonych cyfr. Naciśnięcie przycisku [] lub [] przed przeprowadzeniem operacji innej niż dodawanie lub odejmowanie spowoduje wyłączenie tej funkcji.

OBLICZANIE SUMY BEZ PODATKU

OBLICZANIE SUMY Z PODATKIEM / USTAWIENIE PODATKU:
Wprowadź stawkę podatku, a następnie naciśnij przycisk [2nd] [RATE SET]. Maksymalnie można wprowadzić 4 znaki (kropka dziesiętna nie jest liczona jako znak).

PRZYCIŚNIK DRUGIEJ FUNKCJI:

Żeby skorzystać z funkcji, których nazwy widoczne są powyżej przycisków, należy najpierw nacisnąć przycisk [2nd] (na wyświetlaczu pojawia się wtedy wskaźnik „2nd”).
Przykład: Zmiana trybu sterowania położeniem kropki dziesiętnej z F na 2:
[2nd] [DEC] [2nd] [DEC]

PRZYCIŚNIK STEROWANIA NAPIĘDEM ROLKI

WYŚWIETLACZ

- F**: Ruchome położenie kropki
- 3, 2, 1, 0**: Stałe położenie kropki
- A**: Add mode – Tryb dodawania
- P**: Tryb drukowania włączony
- NP**: Tryb drukowania wyłączony

- 2nd**: Dostępne są drugie funkcje przycisków. Pojawia się po naciśnięciu przycisku [2nd].
- TAX+**: Wyświetli się podczas obliczania ceny z podatkiem.
- TAX-**: Wyświetli się podczas obliczania ceny bez podatku.
- TAX**: Wyświetli się podczas ustawienia wysokości podatku.
- M**: Symbol pamięci. Wyświetli się po zapisaniu liczby do pamięci.
- : Symbol minus. Wyświetli się, jeżeli liczba jest ujemna.
- E**: Symbol błędu (error). Wyświetli się podczas przeczytania lub pojawienia się błędów.

• Powyżej opisane są wszystkie symbole pojawiające się na wyświetlaczu. W rzeczywistości nie pojawiają się one równocześnie.

WYMIANA ROLKI DRUKUJĄCEJ

Jeśli druk jest rozmazany, chociaż rolka drukująca znajduje się w prawidłowym położeniu, należy wymienić rolkę.

Zalecana rolka drukująca: typ IR-40T (SHARP EA-772R)

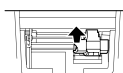
OSTRZEŻENIE

NASĄCZANIE ŻYWIWY ROLKI TUSZEM LUB UŻYWANIE NIEORYGINALNYCH ROLEK MOŻE SPOWODOWAĆ POWAŻNE USZKODZENIE DRUKARKI.

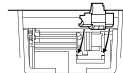
- Wyłącz kalkulator. Upewnij się, że kółka drukujące zostały zatrzymane.
- Wysunięciem uszuń pokrywę drukarki. (Rys. 1)
- Wyjmij używaną rolkę. (Rys. 2)
- Załóż i dociśnij nową rolkę drukującą w odpowiednim położeniu. (Rys. 3)
- Załóż z powrotem pokrywę drukarki.



Rys. 1



Rys. 2



Rys. 3

Czyszczenie mechanizmu drukującego

Jeśli po pewnym czasie eksploatacji kalkulatora wydruki staną się niewyraźne, należy wyczyścić mechanizm drukujący postępując według poniższego opisu:

- Zdejmij osłonę drukarki i rolkę drukującą.
- Załóż rolkę z papierem i rozwijaj go do momentu, w którym nie zostanie wysunięty od przodu poprzez mechanizm drukujący.
- Przyłóż szczoteczkę (np. do zębów) do kółka drukującego i wyczyść je naciskając przycisk [RE].
- Załóż z powrotem rolkę drukującą i pokrywę drukarki.

Uwaga: Nie wolno na siłę obracać mechanizmu drukującego, ponieważ mogłoby to spowodować uszkodzenie drukarki.

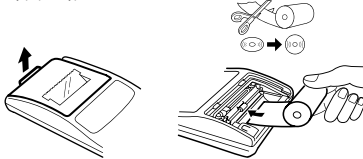
WYMIANA ROLKI Z PAPIEREM

Nie wolno instalować naddartego papieru, ponieważ mogłoby to spowodować zacięcie drukarki.

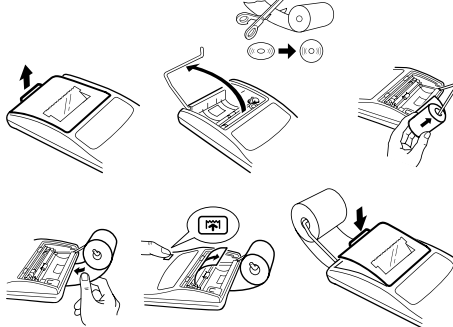
Uszkodzony koniec należy odciąć nożyczkami.

A. Sposób postępowania podczas instalacji rolki o zewnętrznej średnicy nie większej niż 25 mm:

Zalecany papier: typ EA-7100P



B. Sposób postępowania podczas instalacji rolki o wewnętrznej średnicy równej 12 mm i zewnętrznej średnicy nie większej niż 80 mm:



NIE WOLNO CIĄGNĄĆ PAPIERU DO TYŁU, PONIEWAŻ MOGLOBY TO SPOWODOWAĆ USZKODZENIE MECHANIZMU DRUKUJĄCEGO.

WYMIANA BATERII

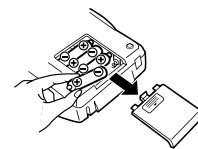
Czas na wymianę baterii

Baterię należy wymieniać raz na dwa lata lub jeśli cyfry na wyświetlaczu stają się coraz bardziej przyciemnione lub drukarka zatrzymuje się podczas pracy.

Zalecane baterie: baterie manganowe o dużej wydajności AA (lub R6) × 4

Uwaga: Podczas wymiany baterii zostanie usunięta stawka podatku i rabatu, kursy walut i zawartość pamięci. Dane te dlatego warto zapisać na papierze.

- Wyłącz kalkulator i wyciągnij kabel z gniazdka.
- Usuń pokrywę baterii, która znajduje się na tylnej stronie.
- Wyjmij używane baterie i włóż nowe (ten sam rodzaj). Wytrzyj baterie suchą szmatką i upewnij się, że "+" i "-" na bateriach odpowiadają znakom na kalkulatorze. Wymień zawsze wszystkie 4 baterie.
- Nasuń z powrotem pokrywę baterii.
- Naciśnij przycisk RESET na tylnej stronie kalkulatora.



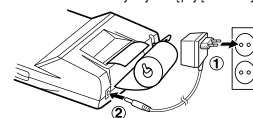
- Jeśli płyn wycieknie z baterii i dostanie się do oczu, może dojść do poważnych obrażeń. W takim przypadku należy przemyć oko czystą wodą i niezwłocznie skontaktować się z lekarzem.
- Jeśli płyn wyciekający baterii zabrudzi skórę lub ubranie, należy go niezwłocznie spłukać czystą wodą.
- Aby wyeliminować możliwość uszkodzenia dłużej przechowywanego kalkulatora z powodu wycieku z baterii, należy wyjąć baterie i przechowywać je w bezpiecznym miejscu.
- Nie należy pozostawiać rozładowanych baterii w kalkulatorze.
- Wymień zawsze wszystkie 4 baterie. Nie mieszaj starych i nowych baterii.

PODŁĄCZENIE OPCJONALNEGO ZASILACZA

Do zasilania kalkulatora można wykorzystać zasilacz sieciowy AC. Jeżeli do kalkulatora został dołączony zasilacz, źródło zasilania automatycznie przełączy się na zasilanie sieciowe i nie dochodzi tak do wyładowywania się baterii.

Zasilacz AC: model EA-28A

Podczas podłączania / wyłączenia zasilacza AC zawsze wyłącz kalkulator. Podczas przyłączania zasilacza AC dotrzyjmy następujące zasady:



Aby odłączyć zasilacz, wykonaj powyższe instrukcje w odwrotnej kolejności.

OSTRZEŻENIE

JEŻELI UŻYJESZ INNY ZASILACZ NIŻ EA-28A, MOŻE BYĆ TWÓJ KALKULATOR USZKODZONY NIEPRAWIDŁOWYM NAPIĘCIEM.

BŁĘDY

W niektórych sytuacjach pamięć operacyjna może zostać przepelniona, albo może wystąpić innego rodzaju błąd obliczeniowy.

W takim przypadku na wyświetlaczu pojawi się symbol „E” sygnalizujący błąd, drukarka wydrukuje „-----”, a wszystkie przyciski oprócz [C-CE], [RE] i [OFF] zostaną wyłączone.

W celu kontynuowania obliczeń należy nacisnąć przycisk [C-CE].

W przypadku wystąpienia błędów zawartość pamięci pozostaje zachowana.

- Jeśli część całkowita wyniku składa się z 12 do 24 cyfr.
(Przykład: Ustaw położenie kropki dziesiętnej na „F”:
888888888888 [F] 345678923456 [] 1.23456781234E)

- Jeśli zostało wykonane dzielenie przez zero.
(Przykład: 5 [] 0 [])

- Jeśli całkowita część ilorazu zapisanej w pamięci składa się z ponad 12 cyfr.
(Przykład: [] 999999999999 [] 1 [])
- Jeśli całkowita część ilorazu procentowego składa się z 25 cyfr.
(Przykład: 10000000000 [] 0.0000000001 [])

• Gdy wystąpi zacięcie papieru, drukarka zatrzyma się, a na wyświetlaczu pojawi się wskaźnik „PE”. Wyłącz kalkulator. Odejdź zacięty fragment papieru, załóż prawidłowo papier i wysuń go z mechanizmu drukarki.

DANE TECHNICZNE

Pojemność wyświetlacza:

12 cyfr

Zasilanie: Operacyjne: 6V = (DC) (baterie manganowe AA × 4)
AC: 220 – 230 V, 50 Hz, opcjonalny zasilacz sieciowy EA-28A

Drukarka

Typ: Drukarka mechaniczna

Szybkość druku: Ok. 2 linii / sekundę

Papier: Szerokość: 57 mm – 58 mm

Średnica rolki: 80 mm, maks.

Temperatura podczas pracy:

0°C – 40°C

Czas działania: Ok. 5.000 godzin przy wyłączonej drukarce, podczas wyświetlania 555/555 w temperaturze otoczenia 25°C
(Czas działania zależy od typu baterii i sposobu eksploatacji)

Wymiary: 99 × 191 × 42 mm

Waga: Ok. 317 g (z bateriami)

Akcesoria: 4 baterie manganowe, 1 rolka papieru, 1 rolka drukująca

OSTRZEŻENIE

KALKULATOR NALEŻY PODŁĄCZYĆ DO NAPIĘCIA PODANEGO NA OBUJDOWIE. PODŁĄCZENIE KALKULATORA DO WYŻSZEGO NAPIĘCIA NIŻ OKREŚLONO MOŻE SPOWODOWAĆ POŻAR LUB INNEGO RODZAJU STRATY MATERIALNE. PRODUCENT NIE PONOSI ODPOWIEDZIALNOŚCI ZA ŻADNE EWENTUALNE SZKODY SPOWODOWANE PODŁĄCZENIEM KALKULATORA DO NIEODPOWIEDNIEGO NAPIĘCIA.

RESET URZĄDZENIA

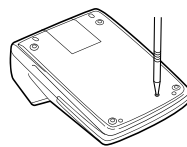
Silne wstrząsy, działanie pól elektrycznych lub inne nietypowe warunki mogą spowodować zablokowanie kalkulatora, przez co nie będzie on reagował na naciskane klawisze. W takim przypadku należy nacisnąć przycisk RESET na spodzie kalkulatora.

Przycisk RESET należy nacisnąć tylko w przypadku, gdy:

- Wystąpiła nietypowa sytuacja i wszystkie klawisze są zablokowane.
- Bateria została zainstalowana lub wymieniona.

Uwagi:

- Naciśnięcie przycisku RESET spowoduje skasowanie zapisanych w pamięci stawek podatku i rabatu oraz kursu waluty i zawartość wszystkich pamięci.
- Przycisk RESET należy naciskać wyłącznie przy pomocy długopisu. Nie wolno używać żadnych innych ostrych ani łatwo łamiących się przedmiotów – np. igły.
- Po naciśnięciu przycisku RESET, podłącz zasilacz i włącz urządzenie. Sprawdź, czy na wyświetlaczu pojawiło się "0". Jeżeli się "0" nie wyświetliło, wyjmij baterię podtrzymującą, nainstaluj ją i ponownie sprawdź wyświetlacz.



PRZYKŁADOWE OBLICZENIA

1. Przed przystąpieniem do obliczeń naciśnij przycisk C-CE C-CE , żeby skasować wskazanie wyświetlacza.
2. Naciśnij przycisk 2nd P/NP , żeby włączyć lub wyłączyć drukarkę.
3. Jeśli nie określono inaczej, zakłada się, że kalkulator jest w trybie drukowania.

OBLICZENIA	PRZYKŁAD	F, 3, 2, 1, 0, A	DZIAŁANIE	WYŚWIETLACZ	WYDRUK
DRUKOWANIE BEZ PRZEWODZANIA DZIAŁAŃ	No. 123 5.1.2019	F	123 P 5 1 2019 P	123. 5.1-2019	#123..... #5-1-2019.....
DODAWANIE I ODEJMOWANIE W TRYBIE KASOWYM	2.50 + 4.50 = 3.00 =	A	C-CE C-CE 250 + 450 = 300 =	4.00	4-00 *
OBLICZENIA ZŁOŻONE	12 x 45 ÷ 4 =	0	12 x 45 = 4 =	135.	135- *
POTĘGOWANIE	2 ² = 2 x 2 = ① 2 ³ = 2 x 2 x 2 = ②	0	(Drukarka wyłączona) 2nd P/NP 2 x = =	4. ① 8. ②	8- ②
OPERACJE NA STAŁYCH	$\frac{295 \times 8}{295 \times 6} =$ 18 \pm 2 = 12 \pm 2 =	0	295 x 8 = 6 = 18 + 2 = 12 - 2 =	2'360. 1'770. 9. 6.	2.360- * 1.770- * 9- * 6- *
OBLICZANIE PODWYŻEK I RABATÓW	5% podwyżka wartości 100. 10% rabat od wartości 100.	2	100 + 5 = 100 x 5 = + = 100 - 10 = 100 x 10 = - =	105.00 5.00 105.00 90.00 10.00 90.00	105-00 * 5-00 * 105-00 * 90-00 * 10-00 * 90-00 *
ODWROTNOŚĆ LICZBY	1/7 =	F	7 + = =	0.14285714285	0-14285714285 *
OBLICZENIA PROCENTOWE	650 x 15% = 123 ÷ 1368 = (%)	2	650 x 15 = 123 + 1368 =	97.50 8.99	97-50 * 8-99 *
OBLICZENIA Z WYKORZYSTANIEM PAMIĘCI	46 x 78 = ① +) 125 ÷ 5 = ② -) 72 x 8 = ③ Total = ④	0	* Przed przystąpieniem do obliczeń należy nacisnąć przycisk CM , żeby skasować pamięć. CM 046 x 78 M+ 125 + 05 M+ 072 x 08 M- RM	3'588. M 25. M 576. M 3'037. M	3.588-+M ① 25-+M ② 576-M ③ 3.037-0M ④
OBLICZENIA PODATKOWE	Nastavte 5% sazbu daně. Připočítěte 5% daň k částce \$800. V částkách \$840 a \$525 je daň již zahrnutá. Připočítěte 5% daň k jejich součtu a celkovou částku bez daně (sazba daně 5%).	F	5 2nd RATE SET 800 TAX+ 840 + 525 = TAX-	TAX 5.000 TAX+ 840. 840. 1'365. TAX- 1'300.	5-000 % 800- 40- 840- 840-+ 525- 1.365- * 1.365- 65- 1.300-

WIĘCEJ INFORMACJI O KALKULATORACH SHARP ZNAJDZIESZ NA:

<http://www.sharp-calculators.com>

POLSKI

Informacje dla użytkowników dotyczące usuwania odpadów

1. W krajach Unii Europejskiej

Upozomieni: Toto zařízení nelikvidujte v běžných odpadkových
Uwaga: Jeśli chcą Państwo usunąć to urządzenie, prosimy nie
używać zwykłych pojemników na śmieci!
Zużyty sprzęt elektryczny i elektroniczny należy usunąć oddzielnie, zgodnie z wymogami prawa dotyczącymi odpowiedniego
przetwarzania, odzysku i recyklingu zużytego sprzętu elektrycznego
i elektronicznego. Po wdrożeniu przepisów unijnych w Państwach
Członkowskich prywatne gospodarstwa domowe na terenie krajów
UE mogą bezpłatnie zwracać zużyty sprzęt elektryczny i elektroniczny
do wyznaczonych punktów zbiórki odpadów. W niektórych
krajach* można bezpłatnie zwrócić stary produkt do lokalnych
punktów sprzedaży detalicznej pod warunkiem, że zakupią Państwo
podobny nowy produkt.
*) W celu uzyskania dalszych informacji na ten temat należy skontaktować się z lokalnymi władzami.
Jeśli zużyty sprzęt elektryczny i elektroniczny jest wyposażony
w baterie lub akumulatory, należy je usunąć oddzielnie, zgodnie
z wymogami lokalnych przepisów.
Jeśli ten produkt zostanie usunięty we właściwy sposób, pomogą
Państwo zapewnić, że odpady zostaną poddane przetworzeniu,
odzyskowi i recyklingowi, a tym samym zapobiec potencjalnym
negatywnym skutkom dla środowiska naturalnego i zdrowia
ludzkiego, które w przeciwnym razie mogłyby mieć miejsce
na skutek niewłaściwej obróbki odpadów.

2. W innych krajach poza Unią Europejską

Jeśli chcesz wyrzucić ten produkt, skontaktuj się z lokalnymi
władzami, które poinformują Cię o właściwej metodzie usuwania.

Manufactured by:
SHARP CORPORATION
1 Takumi-cho, Sakai-ku, Sakai City, Osaka 590-8522, Japan

For EU only:

Imported into Europe by:
MORAVIA Consulting spol. s r.o.
Olomoucká 83, 627 00 Brno,
Czech Republic

For UK only:

Imported into UK by:
MORAVIA Europe Ltd.
Belmont House, Station Way, Crawley,
West Sussex RH10 1JA, Great Britain

ŚRODKI OSTROŻNOŚCI

UWAGA! Wyjście zasilania

Gniazdo musi być zainstalowane w pobliżu urządzenia i musi być łatwo dostępne.

UWAGA! Wskazówki dotyczące postępowania z bateriami litowymi

- Niebezpieczeństwo wybuchu w przypadku nieprawidłowej wymiany baterii.
- Możliwość wymiany tylko na taki sam lub równoważny typ zalecany przez producenta.
- Zużyte baterie należy utylizować zgodnie z instrukcjami producenta.
- Nie należy pozostawiać wyczerpanego akumulatora w urządzeniu.
- Nie należy wystawiać baterii na działanie wody lub słońca i nie należy jej demontować.
- Nie należy polykać baterii, Chemical Burn Hazard.
- Ten produkt zawiera baterię litową. Polknięcie baterii może spowodować poważne oparzenia wewnętrzne w ciągu zaledwie 2 godzin i może doprowadzić do śmierci.
- Nowe i zużyte baterie należy przechowywać z dala od dzieci.
- Jeśli komora baterii nie zamyka się bezpiecznie, należy zaprzestać używania produktu i trzymać go z dala od dzieci.
- Jeśli uważasz, że baterie mogły zostać polknięte lub umieszczone w jakiegokolwiek części ciała, zwróć się o natychmiastową pomoc medyczną.
- To urządzenie nie nadaje się do użytku w miejscach, w których mogą przebywać dzieci.