

Zeit- und Winkelberechnung

Zielsetzung

Der Taschenrechner kann im sexagesimalen Zahlensystem rechnen, d.h. mit Zahlen basierend auf sechzig: Stunde (oder Grad), Minute, Sekunde.

D°M'S Diese Taste ermöglicht Berechnungen von mathematischen Operationen im Zeit- oder Winkel-Modus.

Benutzung des Taschenrechners

Der Taschenrechner rechnet normalerweise mit Zahlen und Werten, die auf dem Dezimalsystem basieren (Basiszahl ist 10). Beim Rechnen mit Zeit – Stunden, Minuten, Sekunden – ist die Basiszahl 60 (es gibt 60 Sekunden in einer Minute und 60 Minuten in einer Stunde). Beim Rechnen mit Winkeln wird ebenfalls die Basiszahl 60 verwendet (es gibt 60 Sekunden in einer Minute und 60 Minuten in einem Grad).

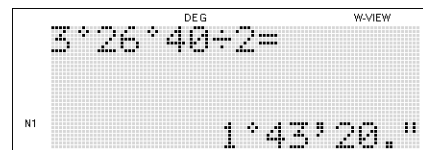
Um Zeit (oder Winkel) darzustellen und Berechnungen damit durchzuführen, muss der Taschenrechner auf das Sexagesimal-System (Basis 60) eingestellt werden.

So werden 3 Std. 26 Min. und 40 Sek. eingegeben:

3 **D°M'S** **2** **6** **D°M'S** **4** **0**

Was ist die Hälfte dieser Zeit?

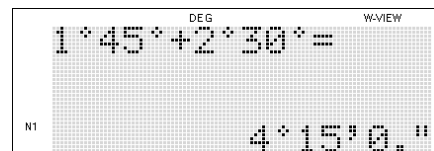
÷ **2** **=**



Genauso werden Zeiten (oder Winkel) addiert:

1 **D°M'S** **4** **5** **D°M'S** **+** **2** **D°M'S** **3** **0** **D°M'S** **=**

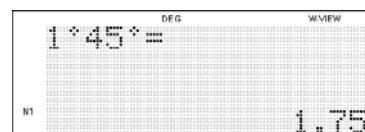
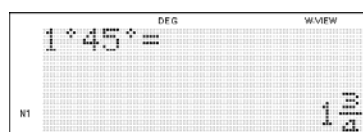
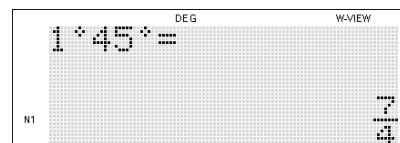
1 Stunde 45 Minuten plus 2 Stunden 30 Minuten
Ergebnis: 4 Stunden 15 Minuten.



Die zweite Funktion der **D°M'S**-Taste rechnet die Zeit oder den Winkel in dezimale Schreibweise um. (**2ndF** **↔DEG**)

1 Stunde 45 Minuten als Dezimalzahl:

1 **D°M'S** **4** **5** **D°M'S** **2ndF** **↔DEG**



Übung

Falsch oder richtig? Trage das richtige Ergebnis ein, wenn es nicht stimmt!

<input type="checkbox"/> 2 Std. 30 Min = 2,30	
<input type="checkbox"/> 3 Std. 10 Min. + 15 Min. = 3,25	
<input type="checkbox"/> 0,75 = 45 Min.	
<input type="checkbox"/> 1 Std. 25 Min. + 75 Min. = 2 Std.	
<input type="checkbox"/> $3\frac{1}{3}$ = 3 Std. 20 Min.	